

Schema di Inquadramento Operativo  
relativo alla scheda di PRG n. 167

Data  
**GIUGNO 2020**

"AREA CASINO PLACCI" - SUB COMPARTO A

Scala  
**1:2.000**

Ubicazione: Via Pana  
Pratiche edilizie precedenti:

Dati catastali: Foglio 61  
mappali 56, 57, 58, 59, 106, 115, 138

Elaborato  
**INQUADRAMENTO**

tavola numero  
**01**

Progettisti:  
**PROGETTAZIONE ARCHITETTONICA**

Arch. Alessandro Bucci  
Cooprogetto  
architettura ingegneria servizi  
via Severoli n.18 - 48018 Faenza (RA)  
Tel +39 0546 29237 Fax +39 0546 29261  
segreteria@cooprogetto.it

Arch. Paola Pagani  
Studio tecnico geom. Cavina-Montecocchi  
corso Matteotti n.27 - 48018 Faenza (RA)  
Tel +39 0546 28197 Fax +39 0546 680247  
info@studiocavina.191.it

**RILIEVO TOPOGRAFICO**

Geom. Nevio Kristancic  
via Tolosano n.60 - 48018 Faenza (RA)  
Tel +39 0546 29138  
info@studiopograficofaenza.it

Proprietà e committente  
Gea srl  
via del Rio n.400  
47522 Cesena (FC)

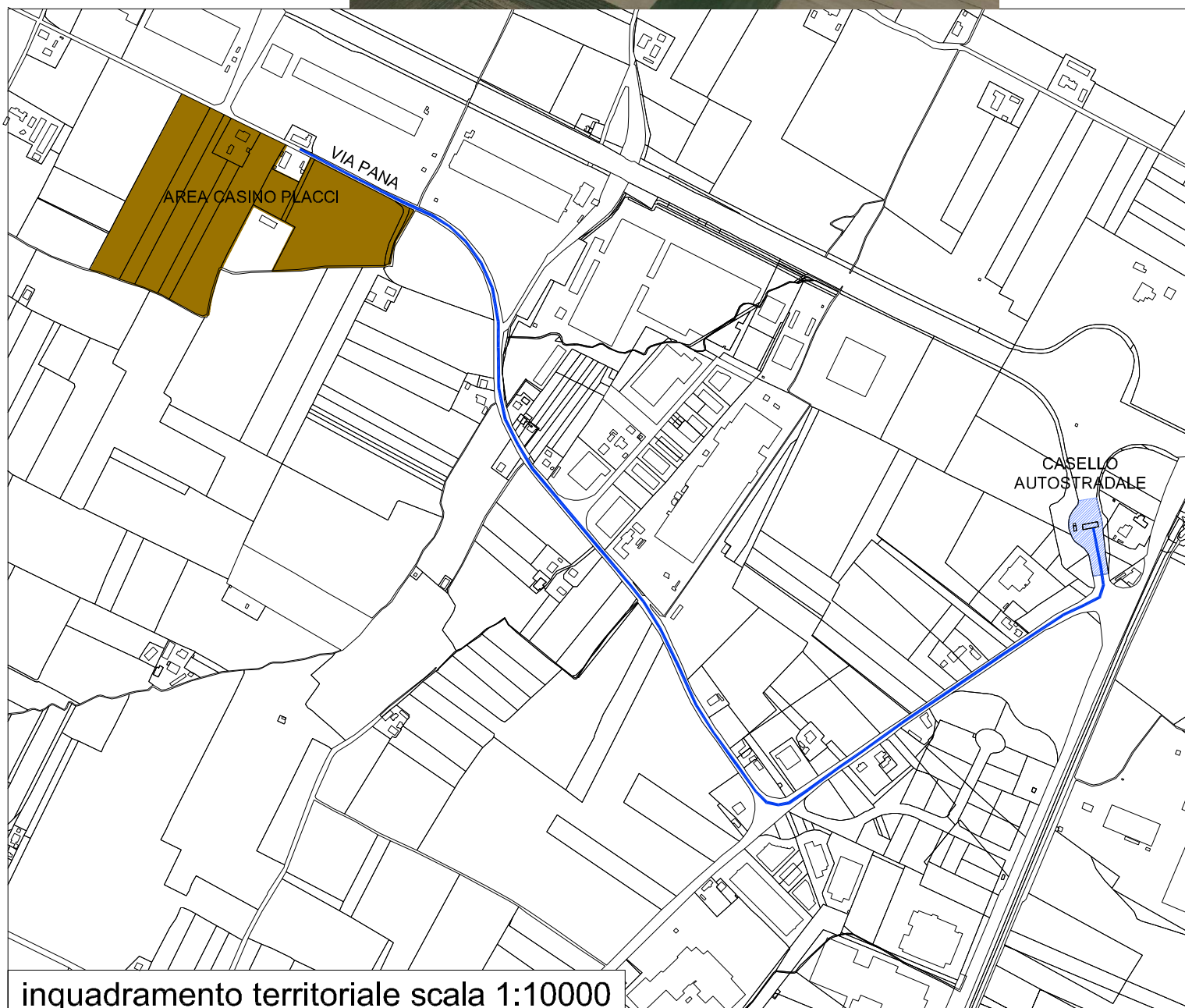
Firma dei tecnici ognuno per le proprie competenze

**IMMAGINE DA GOOGLE EARTH**

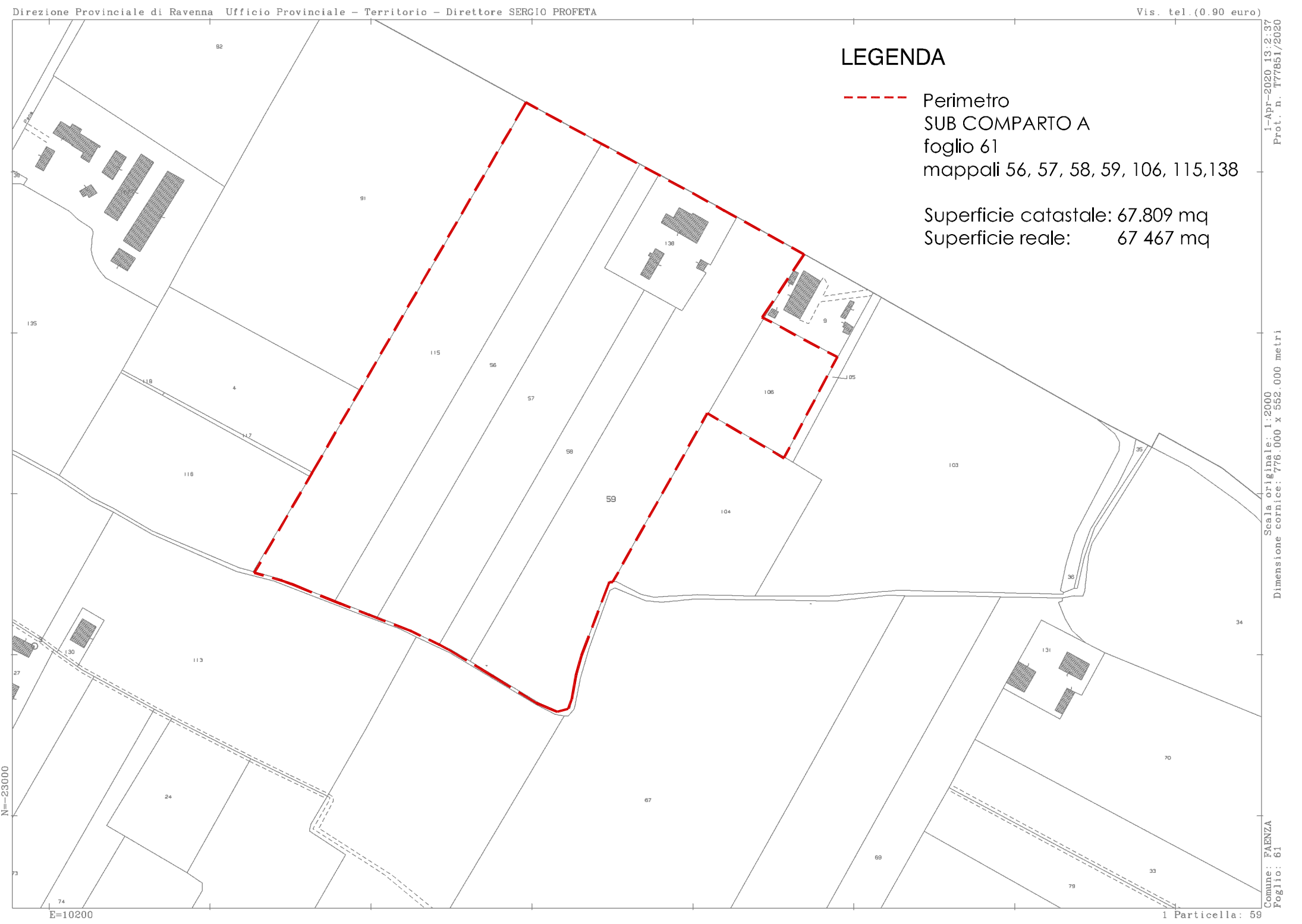
Vista a media scala



Vista a volo d'uccello



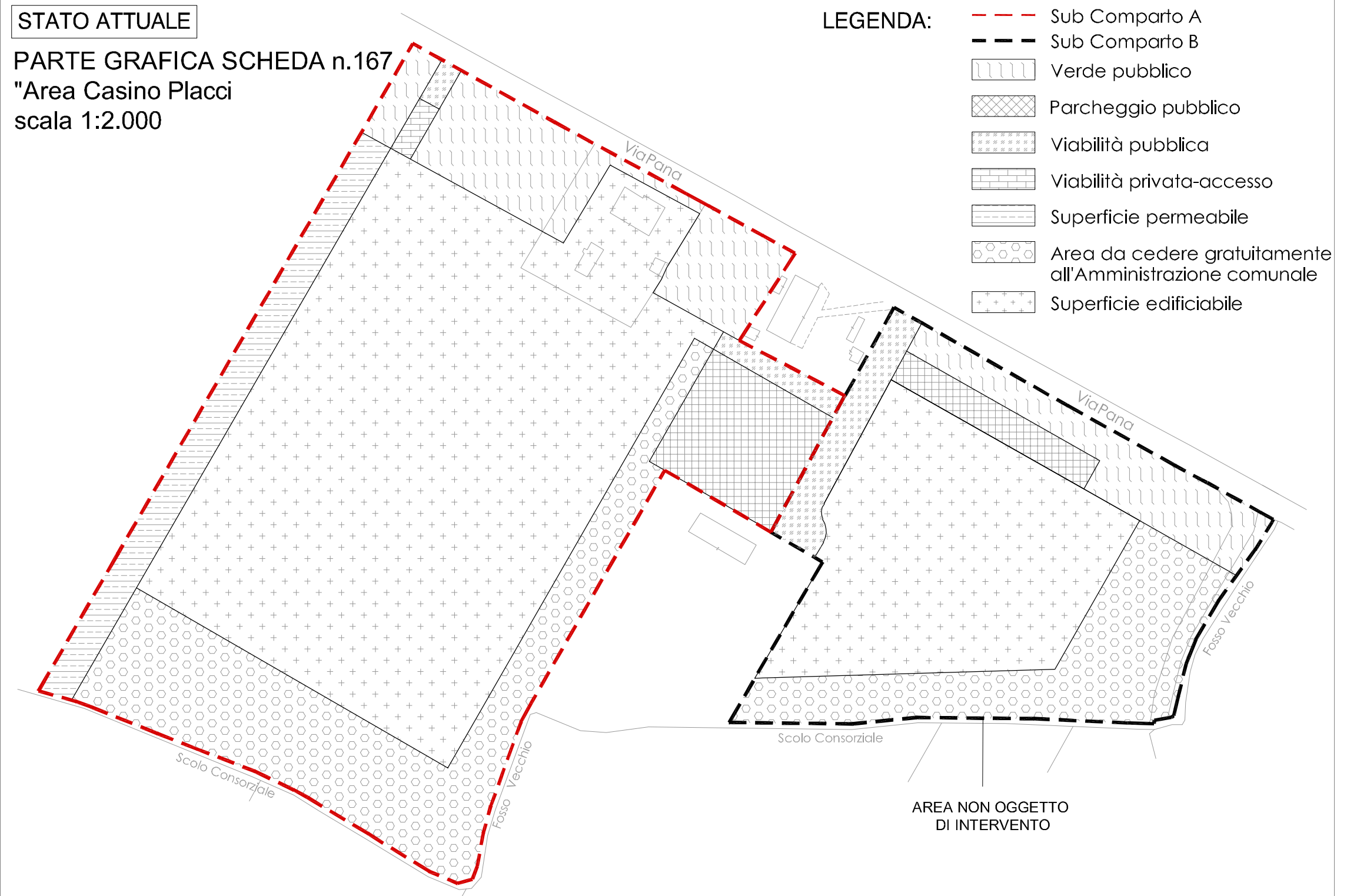
**ESTRATTO DI MAPPA CATASTALE**



**STATO ATTUALE**

PARTE GRAFICA SCHEDA n.167  
"Area Casino Placci"  
scala 1:2.000

- LEGENDA:**
- Sub Comparto A
  - Sub Comparto B
  - Verde pubblico
  - Parcheggio pubblico
  - Viabilità pubblica
  - Viabilità privata-accesso
  - Superficie permeabile
  - Area da cedere gratuitamente all'Amministrazione comunale
  - Superficie edificabile



**STATO MODIFICATO**

PARTE GRAFICA SCHEDA n.167  
"Area Casino Placci"  
scala 1:2.000

- LEGENDA:**
- Sub Comparto A
  - Sub Comparto B
  - Verde pubblico
  - Parcheggio pubblico
  - Viabilità pubblica
  - Viabilità privata-accesso
  - Superficie permeabile
  - Area da cedere gratuitamente all'Amministrazione comunale
  - Superficie edificabile

